

# Paillage

mode d'emploi

## Pailler, c'est moins :

**de désherbage** : les graines ne germent plus, les produits chimiques ne sont donc plus nécessaires ;

**d'arrosage** : on arrose 5 fois moins. Le paillis agit comme une couverture de protection et garde l'humidité au sol ;

**d'allers et retours en déchèteries** : on recycle les tontes, les feuilles mortes et les branchages sur place ;

**de bêchage et de binage** : Le paillage permet de garder la souplesse de la couche terrestre en favorisant la vie microbienne du sol.

## Mais c'est aussi plus :

**naturel** : plus besoin de produits chimiques. Le paillage abrite et protège les animaux auxiliaires ;

**économique** : fini les achats d'engrais et de paillage du commerce.

## Trucs et astuces



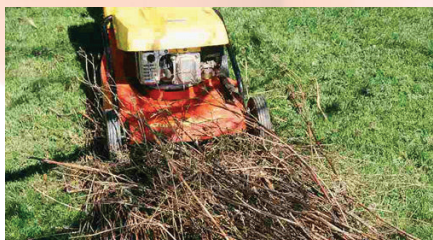
Désherber la terre parfaitement. Il faut ensuite l'aérer en la bêchant.

Arroser avant et après avoir mis en place le paillis.

Épandre le paillage en une couche de 6 cm environ.

Rajouter régulièrement quelques centimètres de paillage.

Quels déchets végétaux utiliser ?	Comment ?
Tontes de pelouse fraîches	En couche mince (2 cm). À renouveler régulièrement.
Tontes de pelouse séchées	Jusqu'à 10 cm d'épaisseur.
Tailles de haies et brindilles ( $\varnothing < 1$ cm)	Broyées à la tondeuse. Jusqu'à 10 cm d'épaisseur.
Feuilles mortes broyées	
Fleurs et plantes fanées	
Tailles de haies ( $\varnothing > 1$ cm)	Broyeur à végétaux. Jusqu'à 10 cm d'épaisseur.
Résineux (thuyas, aiguilles de pin...)	Broyés à la tondeuse. Jusqu'à 10 cm d'épaisseur. <b>Attention, ne convient pas aux semis !</b>



Pensez à broyer vos branchages et feuilles mortes avec votre tondeuse.



Paillez ensuite vos massifs et vos potagers !

## 1 heure de Paillage

=

## 10 heures d'entretien en moins !

### Une question ?

Contactez Mme Fatima PARDON - Maître-composteur

au **03 85 38 44 39**

ou **f.pardon@camval.com**

Pôle Environnement

124, rue du Grand Pré 71000 MACON

